

3 Нм



ТЕХНИЧЕСКИЕ ХАРАКТЕРИСТИКИ

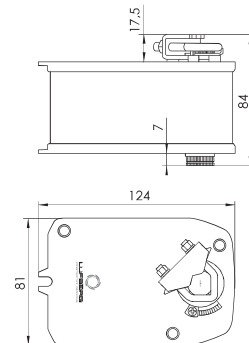
Управление		Открытие/закрытие		Пропорциональное 0-10 В DC
Напряжение		24 В AC/DC	230 В AC	24 В AC/DC
Крутящий момент 3 Нм Площадь заслонки < 0,5 м ² *		DA03S24 0,98 кг	DA03S220 0,99 кг	DA03S24P 1,02 кг
	2 вспомогательных переключателя SPDT**	DA03S24S 1,08 кг	DA03S220S 1,09 кг	
	1 вспомогательный переключатель SPDT**			DA03S24PS 1,07 кг

Время срабатывания – двигатель/возвратная пружина	60 с / < 30 с		
Частота	50/60 Гц (AC)		
Потребляемая мощность			
- во время работы	2,5 Вт	2,5 Вт	2,5 Вт
- в состоянии покоя	1,6 Вт	1,6 Вт	1,6 Вт
- расчетная	5,0 ВА	5,0 ВА	7,0 ВА
Угол поворота	-5°~90°		
- настройка	45°~90° (с шагом 5°)		
Направление вращения	определяется стороной монтажа привода L/R (лев./прав.)		
Уровень шума - двигатель/возвратная пружина	< 50 дБ(A)/< 65 дБ(A)		
Тип плавного сигнала обратной связи	-	-	0-10 В DC
Электрическое подключение	подсоединенный кабель 1 м		
Вспомогательные переключатели	3 (1,5) А, 230 В		
Степень защиты	IP54		
Класс защиты	III низкое напряжение	II	III низкое напряжение
Влажность окружающей среды	95 % RH, без образования конденсата		
Температура окружающей среды	-30~+50 °С		
Температура хранения	-40~+70 °С		
Срок службы	60 000 циклов работы		
Механическое подключение			
- круглых штоков	от Ø6 до Ø12 мм		
- квадратных штоков	от 5x5 до 8x8 мм		
Ручное управление	недоступно		
Соответствие стандартам	ISO, CE, EAC		

* Максимальная площадь заслонки рассчитана ориентировочно на оптимальных условиях (без влияния воздушного потока, дифференциального давления и т. д.).

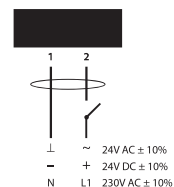
** SPDT (Single-Pole Double-Throw) – однополюсная группа переключающих контактов.

РАЗМЕРЫ (мм)

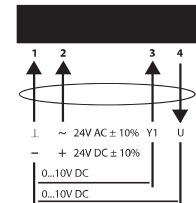


ЭЛЕКТРИЧЕСКОЕ ПОДКЛЮЧЕНИЕ

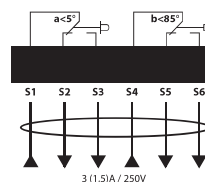
Открытие/закрытие



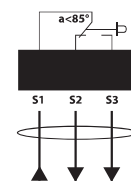
Пропорциональное



Вспомогательные переключатели



Вспомогательные переключатели



Только DA05S24PS

Компания Lufberg оставляет за собой право изменять без предварительного предупреждения.